



**elfe**

Etude Longitudinale  
Française depuis  
l'Enfance



**ined** (@)  
**Inserm**

# CONFÉRENCE WEB

## lundi 18 décembre 2017



# Programme

## Retour d'expérience

Comment s'est déroulée la première enquête scolaire réalisée en maternelle ?  
Rencontre avec une enseignante ayant participé !



## Zoom sur l'enquête école

Les apprentissages des enfants à l'école élémentaire : un recueil d'informations inédit réalisé par les enseignants à travers des exercices ludiques dans les domaines du français et des mathématiques.

## La recherche avance !

Qu'avons-nous appris sur la santé respiratoire des jeunes enfants grâce à l'étude Elfe ?  
Comment les parents prennent-ils en charge les soins quotidiens au nourrisson ?  
Que savons-nous de l'alimentation lactée dans la première année de vie ?  
Les chercheurs vous présentent leurs résultats...



## Votre avis nous intéresse

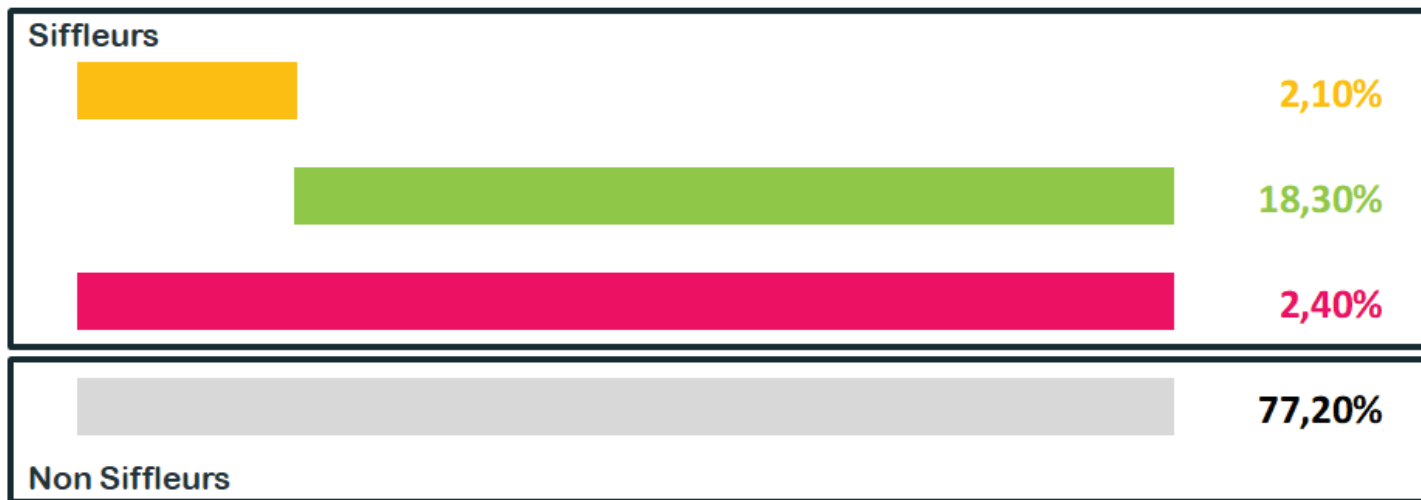
Que pensez-vous des enquêtes Elfe ?  
Vous avez des suggestions pour la suite de l'étude ?  
Exprimez-vous sur le "chat" !



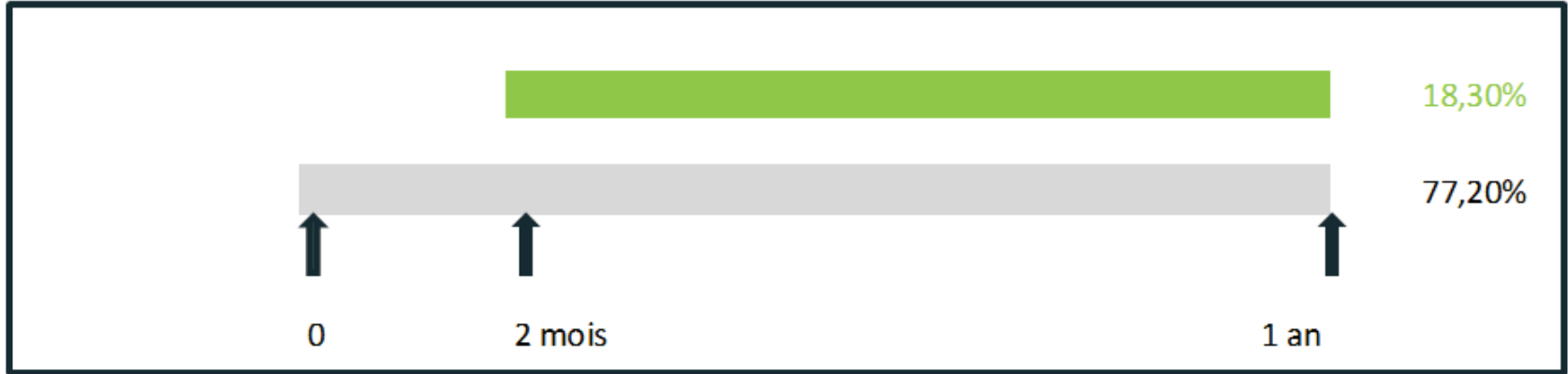
**La recherche avance !**  
**Qu'avons-nous appris sur la santé**  
**respiratoire des jeunes enfants grâce**  
**à l'étude Elfe**

Marie-Noëlle Dufourg,  
pédiatre et coordinatrice santé de l'étude Elfe

# 4 profils en fonction de la présence de sifflements à 2 mois et 1 an



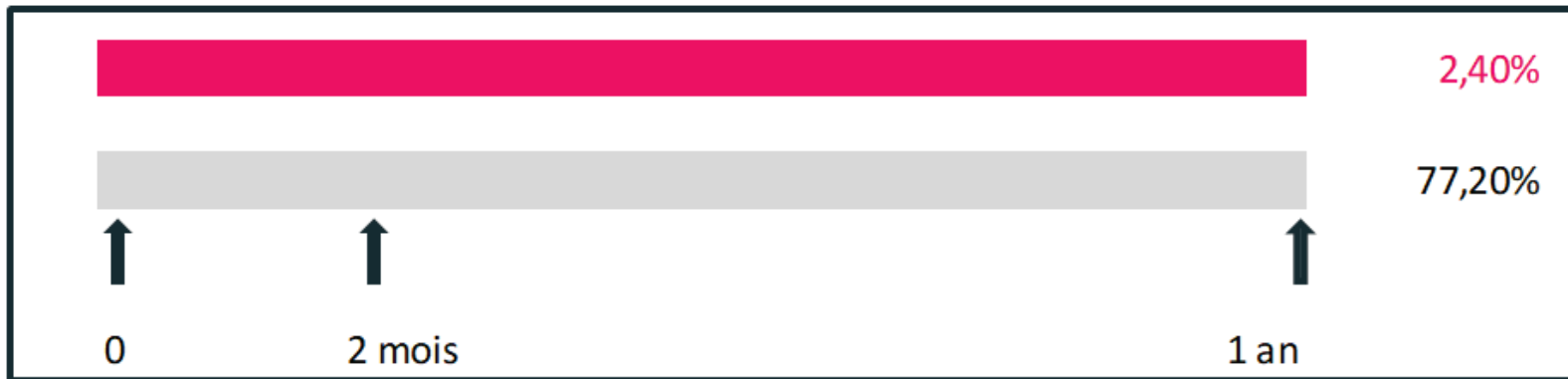
# Caractéristiques des enfants dont les sifflements sont apparus après 2 mois



## Facteurs de risque :

- Sexe masculin
- Antécédents d'asthme chez le père ou la mère
- Tabagisme
- Usage de détergents

# Caractéristiques des enfants avec sifflements dès les 2 premiers mois de vie



## Facteurs de risque :

- Premier épisode de sifflements très tôt dans la vie
- Gravité de ce premier épisode
- Tabagisme
- Avoir des frères et sœurs
- Dormir dans la même chambre



La recherche avance !

# Comment les parents prennent-ils en charge les soins quotidiens au nourrisson ?

Olivia Samuel, enseignante-chercheure  
(Ined, Université de Versailles St Quentin)

# Le rapport des parents aux soins du nourrisson



Question posée :

Pour les activités suivantes ...

- Donner le bain à votre enfant
- Lui couper les ongles
- Le moucher
- Changer ses couches
- Le soigner en cas d'irritation  
(fesses, têtes, yeux...)
- Le nourrir

... vous diriez que :

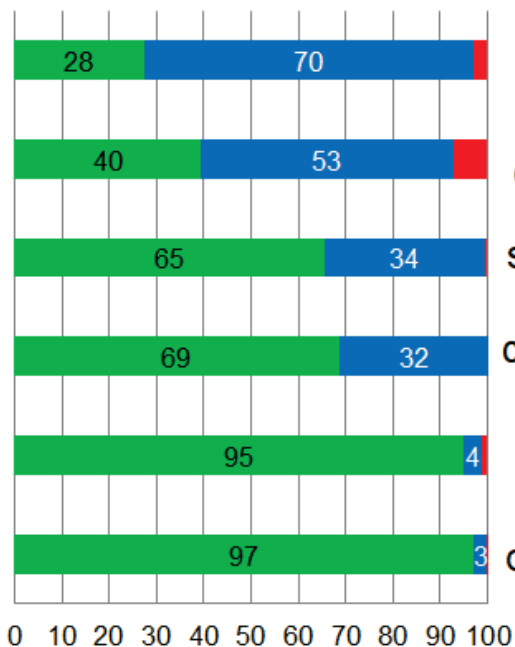
- Vous aimez bien le faire
- Vous le faites parce que vous êtes obligé-e
- Vous évitez de le faire vous-même



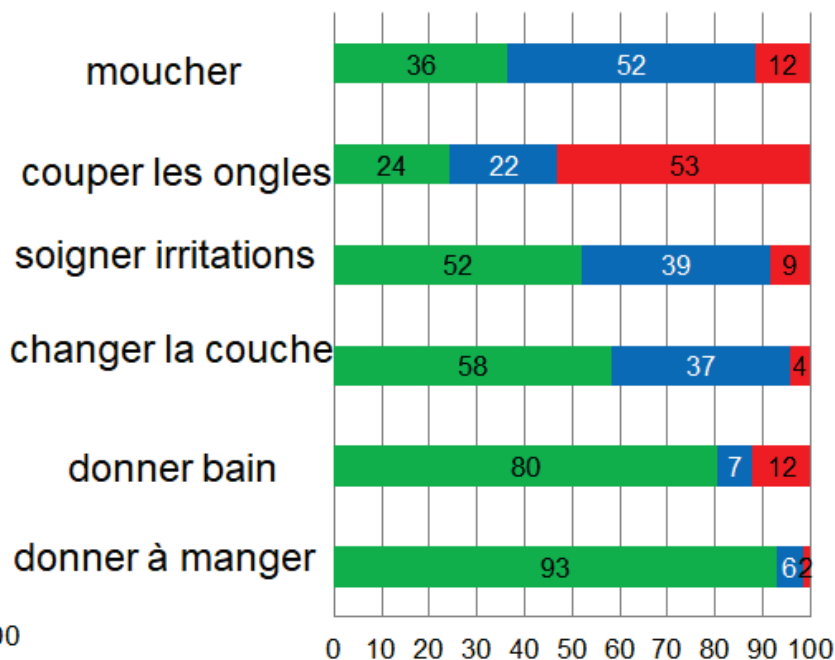
# Le rapport des mères et des pères aux soins de l'enfant – 1 an



Mères



Pères



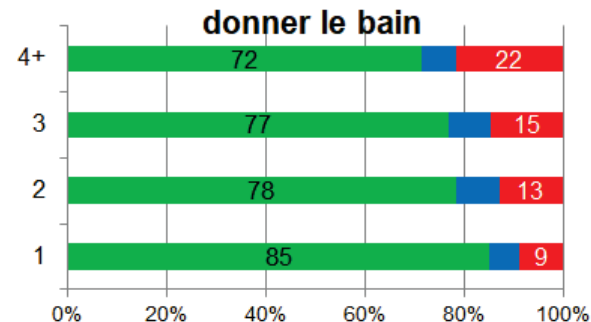
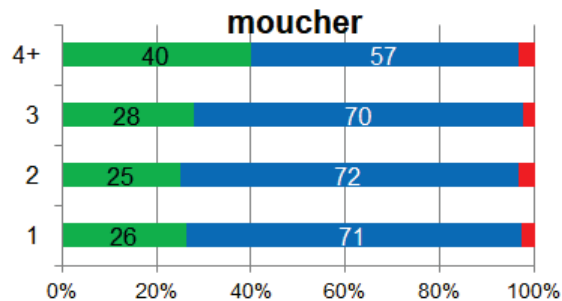
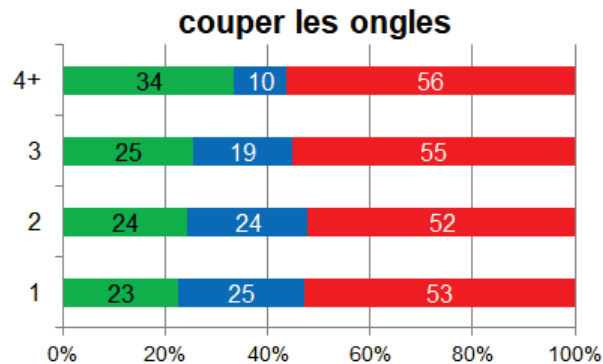
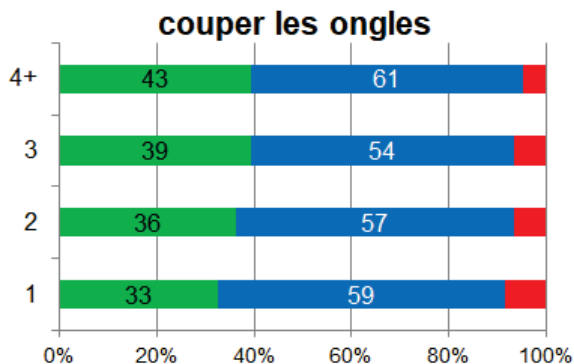
**aimer** **obligation** **évitement**

# Le rapport des mères et des pères aux soins selon le nombre d'enfant – 1 an



Mères

Pères



aimer

obligation

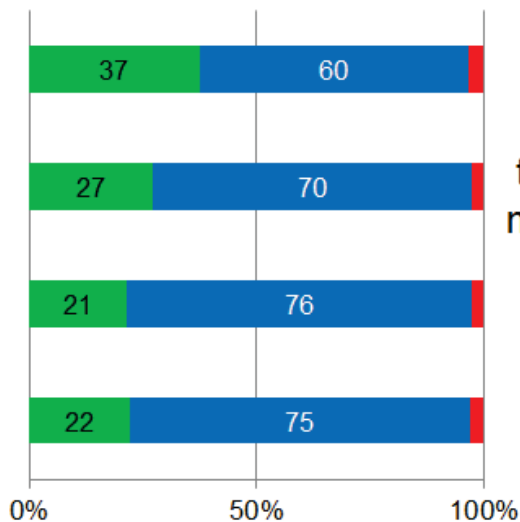
évitement

# Le rapport aux soins selon la situation professionnelle de la mère – 1 an



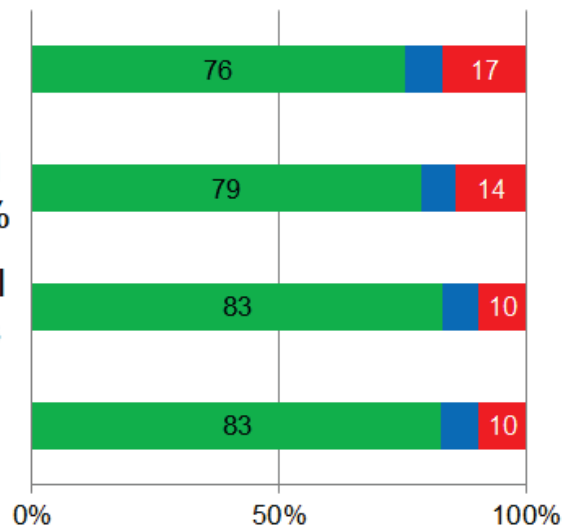
## Mères

### moucher



## Pères

### donner le bain



aimer

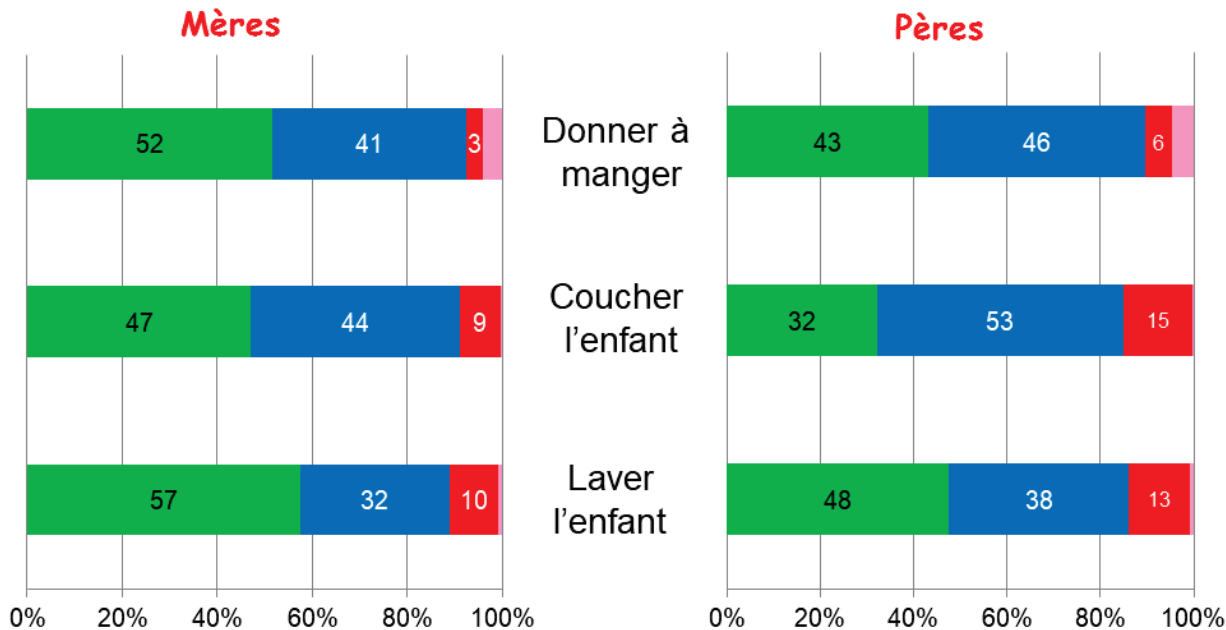
obligation

évitement

# Partage des tâches parentales aux 2 ans de l'enfant



Question : Pouvez-vous nous dire qui de vous ou votre conjoint se charge... ?



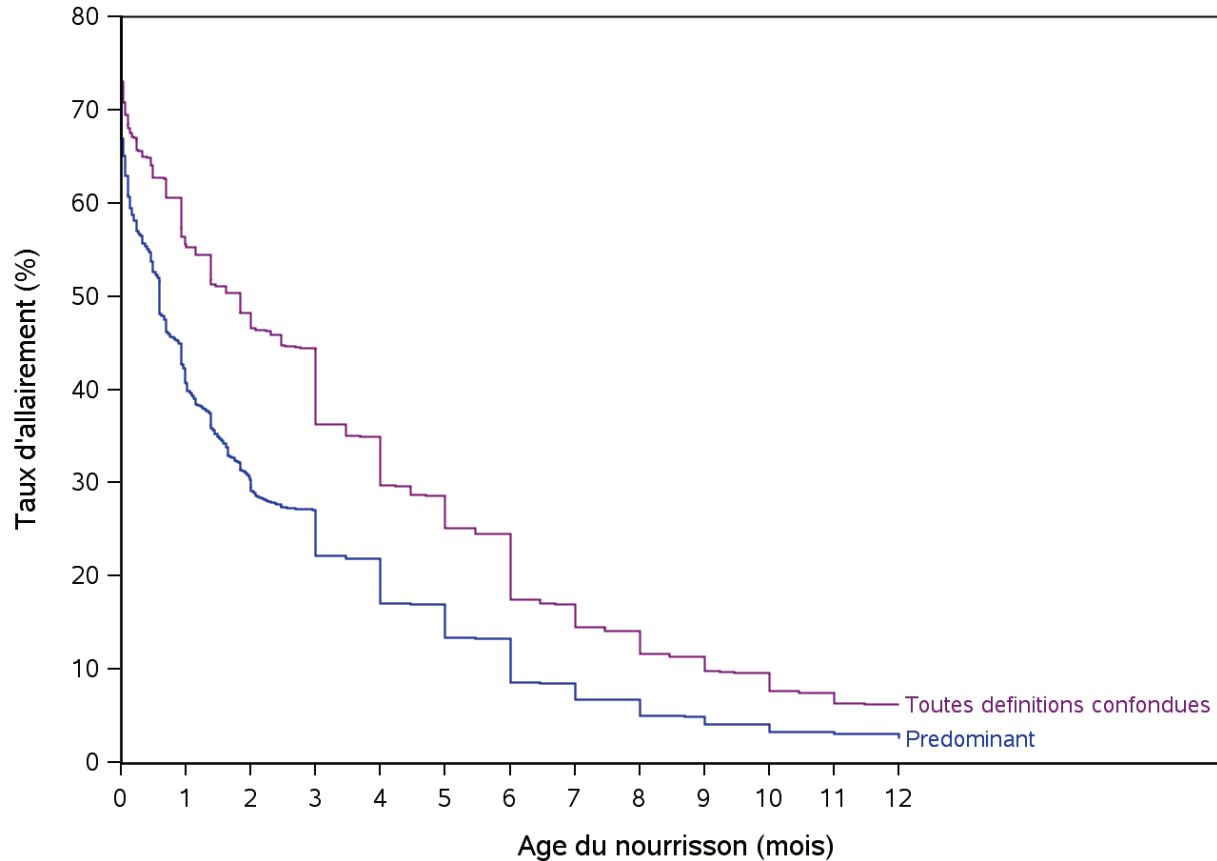


# La recherche avance !

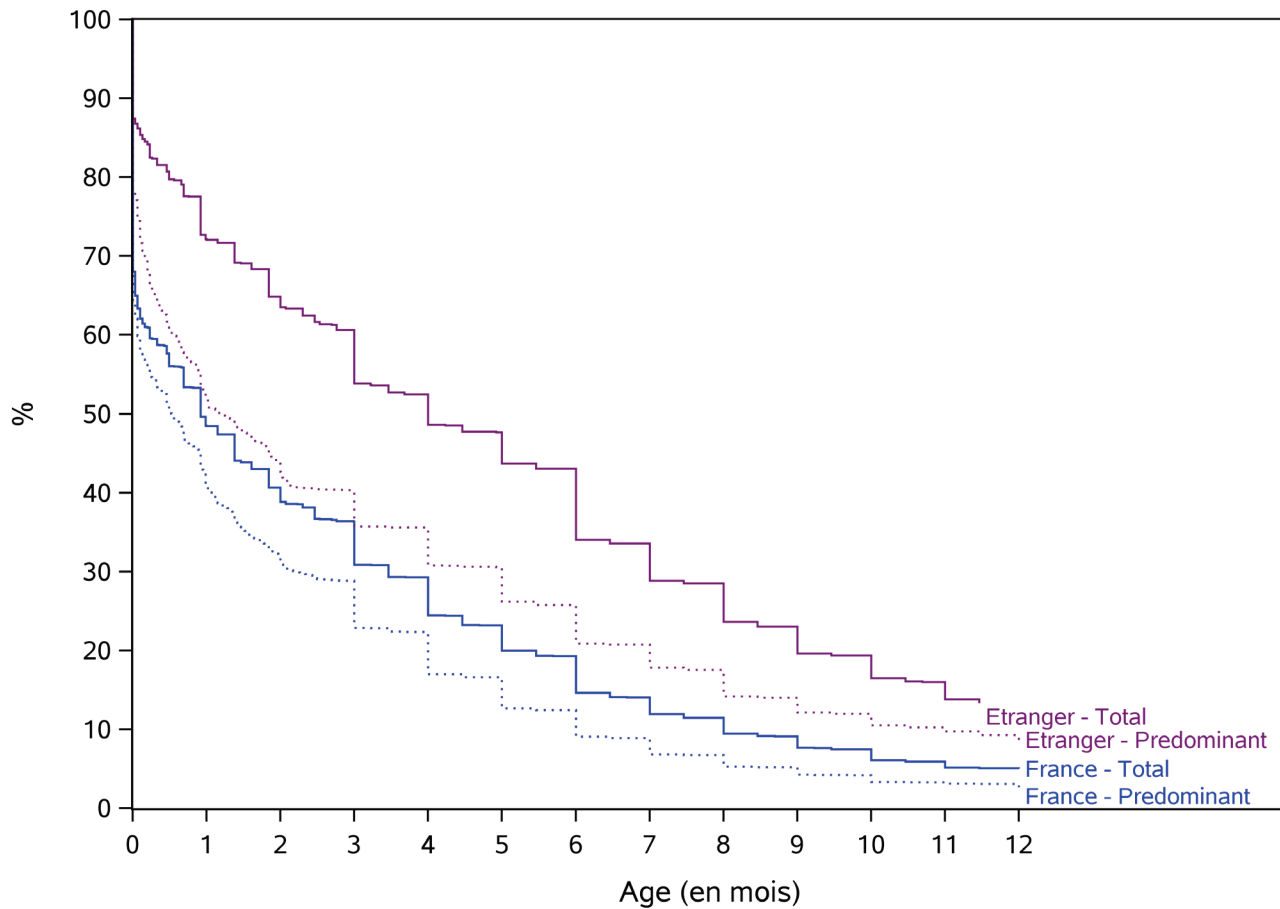
## Que savons-nous de l'alimentation lactée dans la première année de vie ?

Blandine de Lauzon-Guillain, chercheure  
(Inserm 1153-CRESS, Université Paris Descartes)

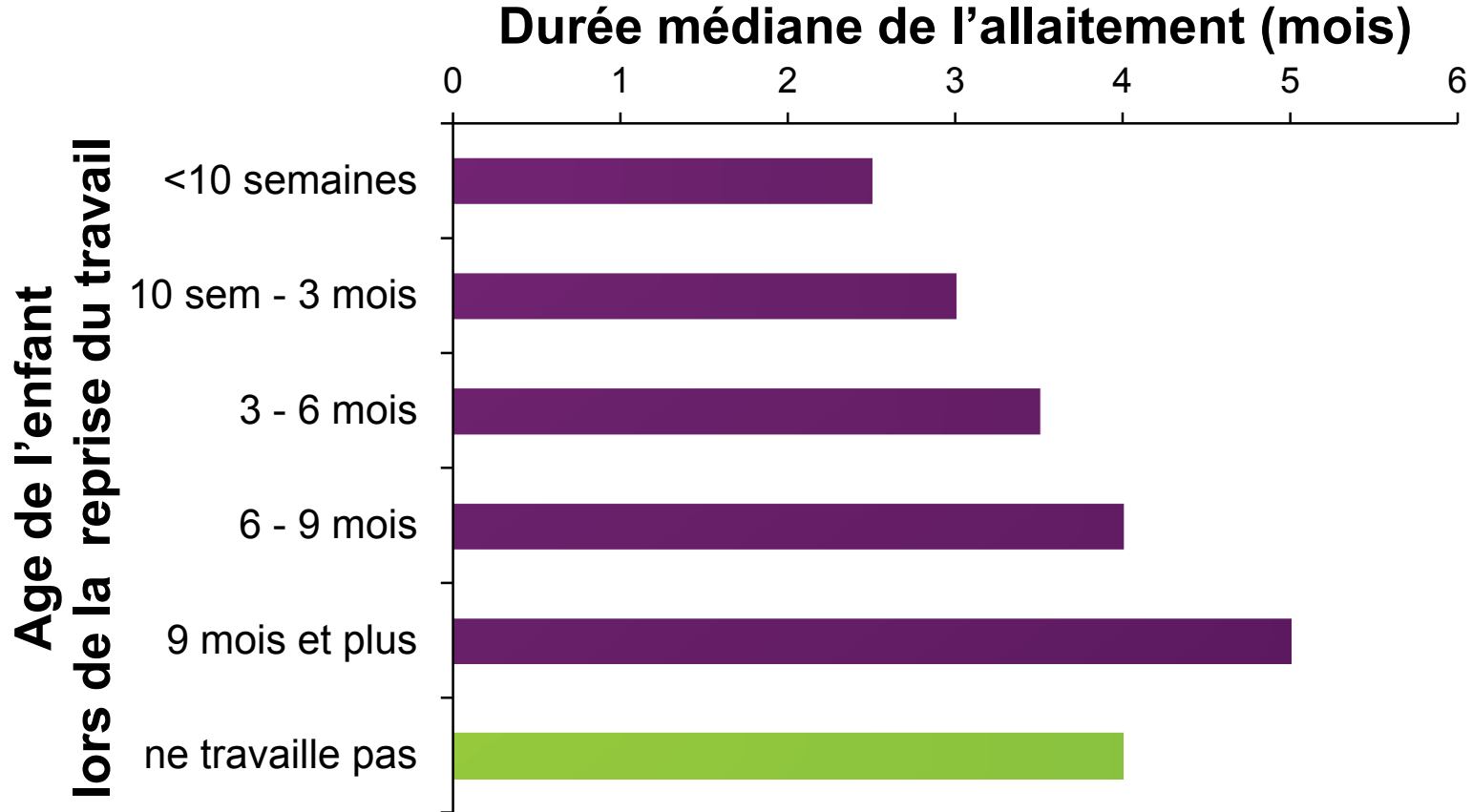
# Evolution de l'allaitement au cours de la 1<sup>ère</sup> année



# Allaitement et migration

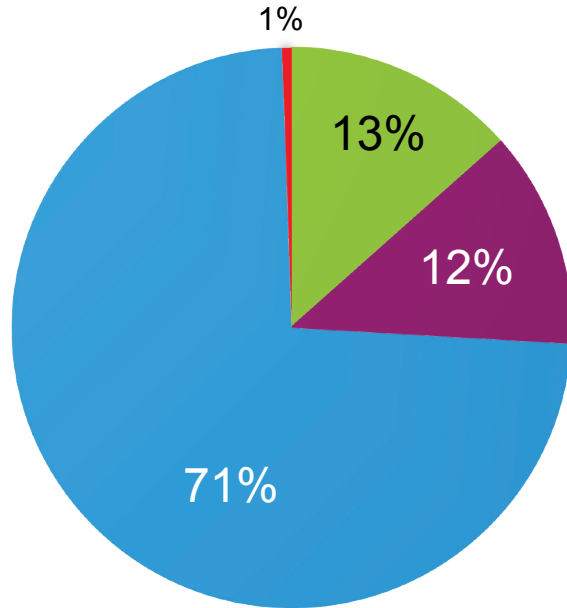


# Allaitement et travail maternel





# Alimentation lactée à 6 mois



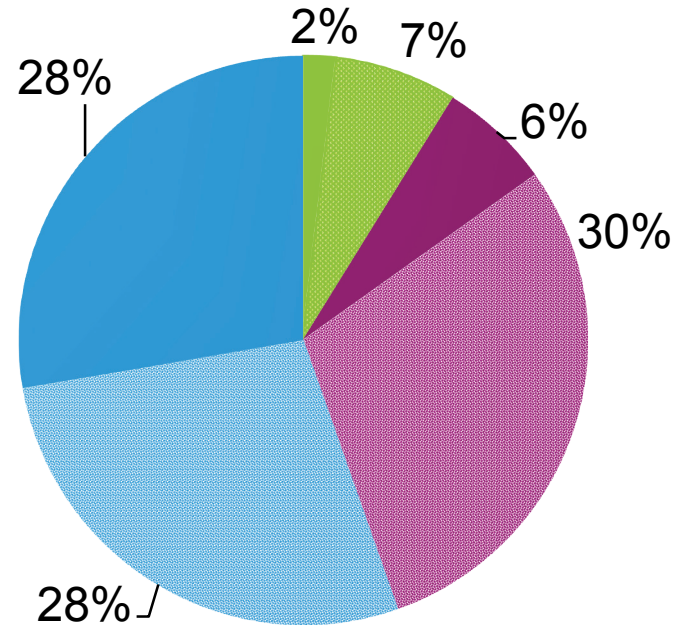
- Lait maternel uniquement
- Lait maternel + préparations infantiles
- Préparations infantiles uniquement
- Autre (lait animal, boisson végétale)

# Alimentation lactée à 6 mois



## Préparations infantiles utilisées

- Hydrolysat poussé (pour allergiques)
- Hydrolysat partiel (HA)
- Epaissie uniquement
- Epaissie, enrichie en pré/probiotiques
- Enrichie en pré/probiotiques
- Standard





**elfe**

Etude Longitudinale  
Française depuis  
l'Enfance



**ined** (@)  
**Inserm**

# CONFÉRENCE WEB

## lundi 18 décembre 2017

